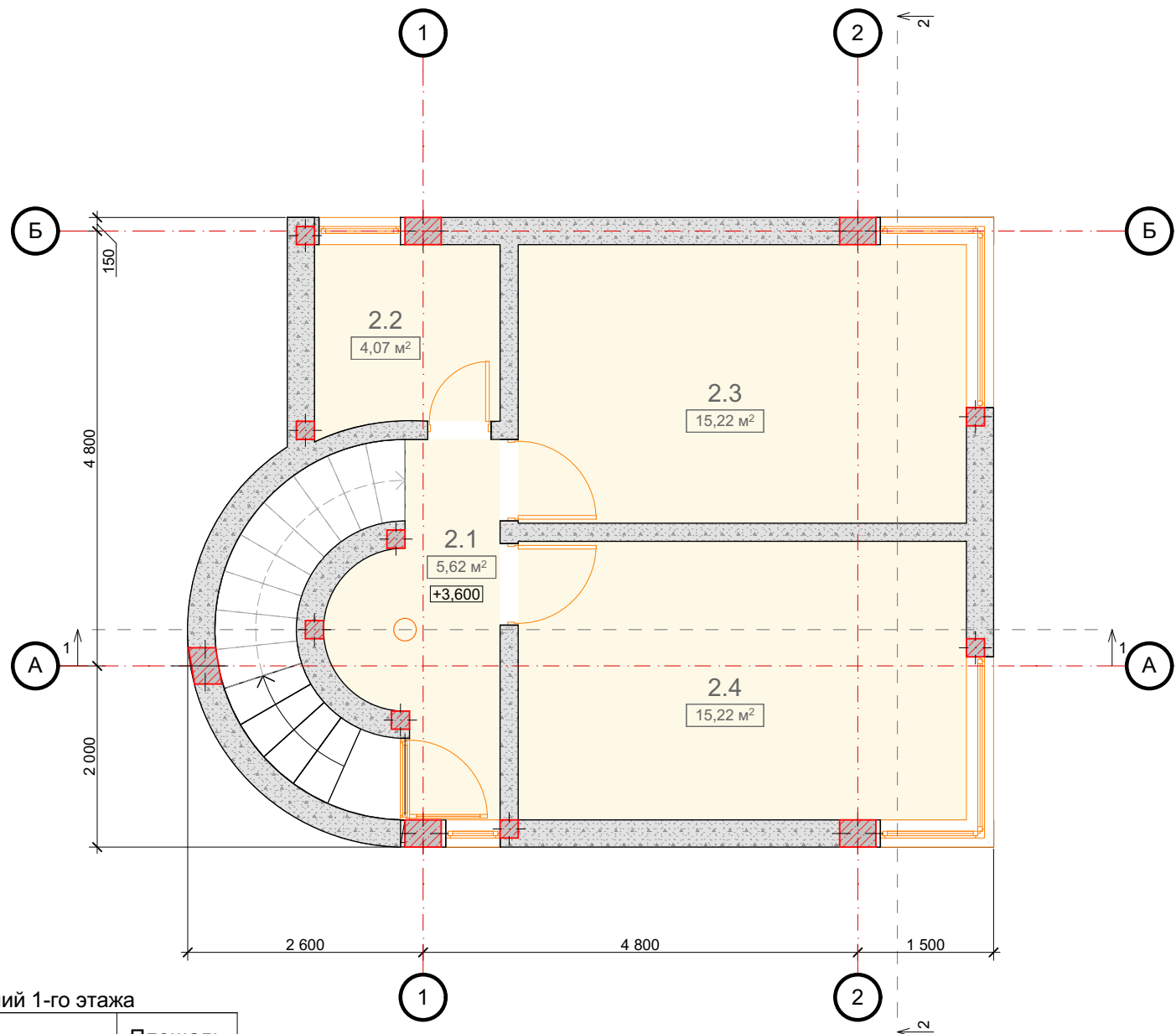


Экспликация помещений 1-го этажа

| № | Наименование | Площадь |
|-----|--------------|-----------------|
| 1.1 | Гостиная | 42,80 |
| 1.2 | Прихожая | 2,34 |
| | | 45,14 м² |

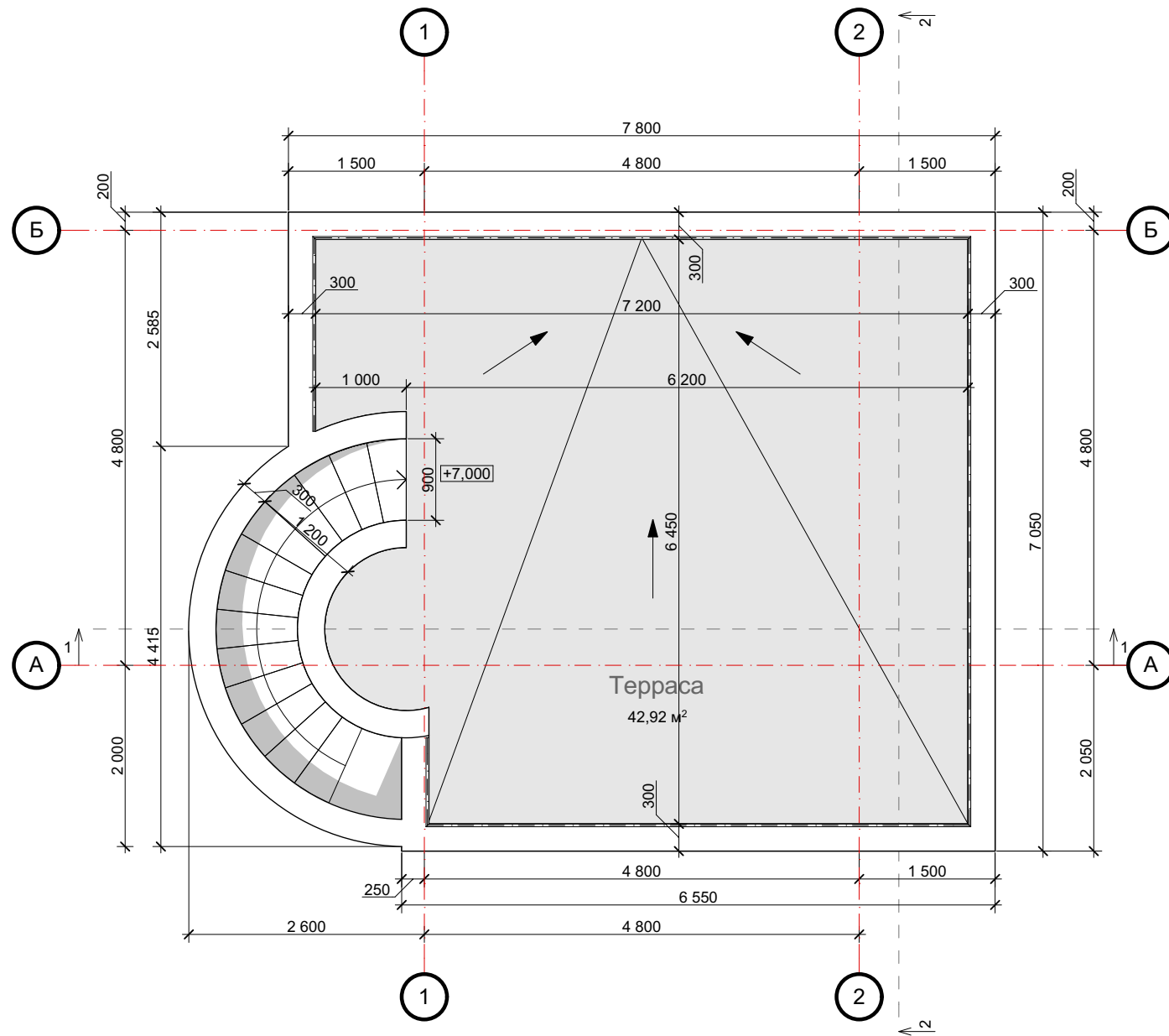
Строительство индивидуального жилого дома по адресу:
 РК, г. Ялта, пгт Гаспра, ул. М.Горького, в районе дома № 21.



Экспликация помещений 1-го этажа

| № | Наименование | Площадь |
|-----|------------------|----------------------------|
| 2.1 | Холл | 5,62 |
| 2.2 | Ванная / Санузел | 4,07 |
| 2.3 | Жилая комната | 15,22 |
| 2.4 | Жилая комната | 15,22 |
| | | 40,13 м² |

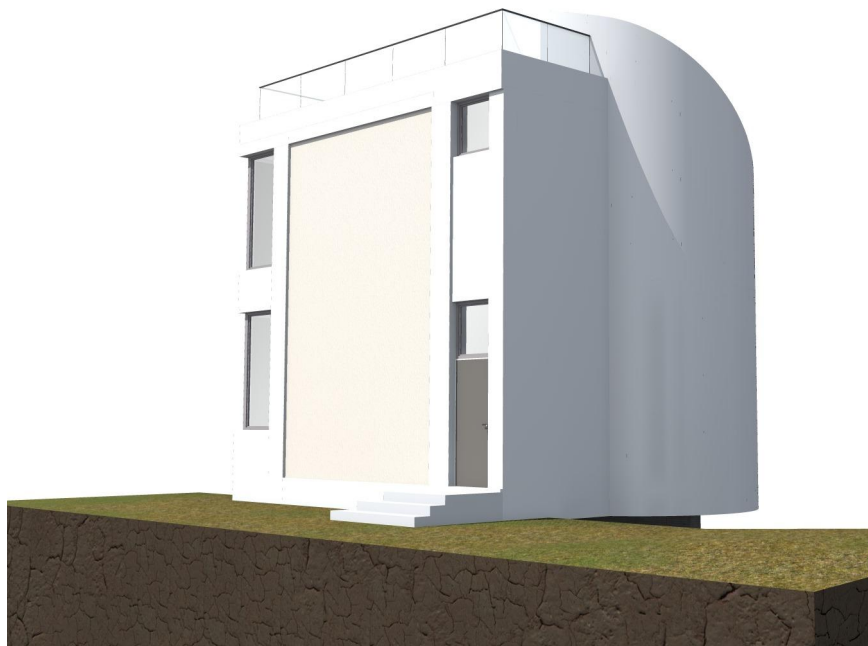
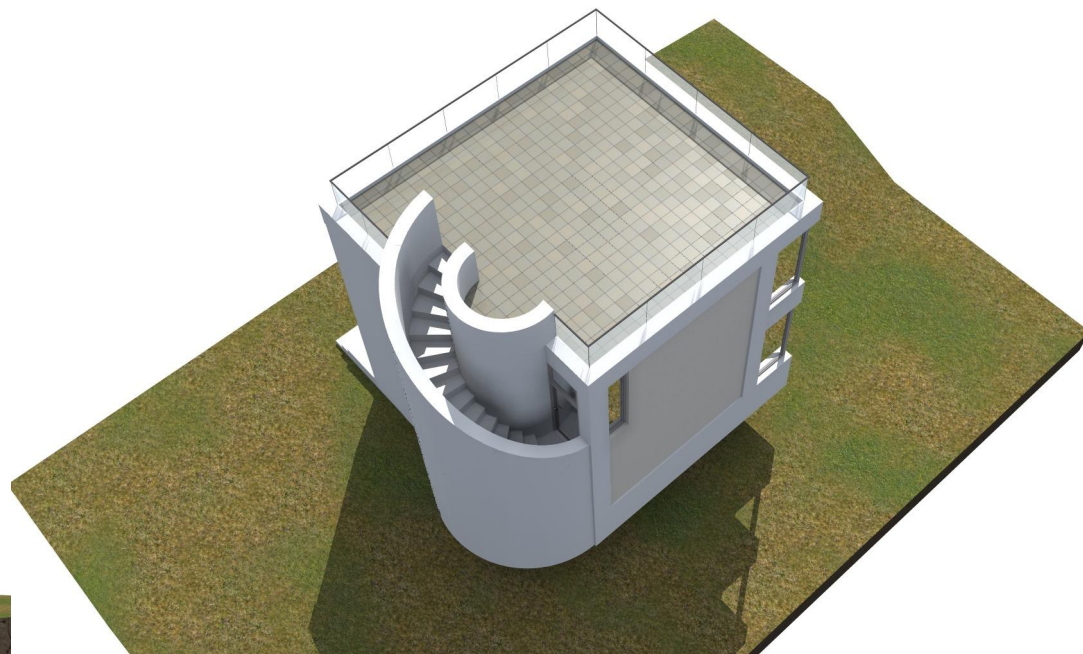
Строительство индивидуального жилого дома по адресу:
 РК, г. Ялта, пгт Гаспра, ул. М.Горького, в районе дома № 21.



Эксплуатируемая кровля

| № | Наименование | Площадь |
|---|--------------|-----------------|
| | Терраса | 42,92 |
| | | 42,92 м² |

Строительство индивидуального жилого дома по адресу:
 РК, г. Ялта, пгт Гаспра, ул. М.Горького, в районе дома № 21.



Строительство индивидуального жилого дома по адресу:
РК, г. Ялта, пгт Гаспра, ул. М.Горького, в районе дома № 21.