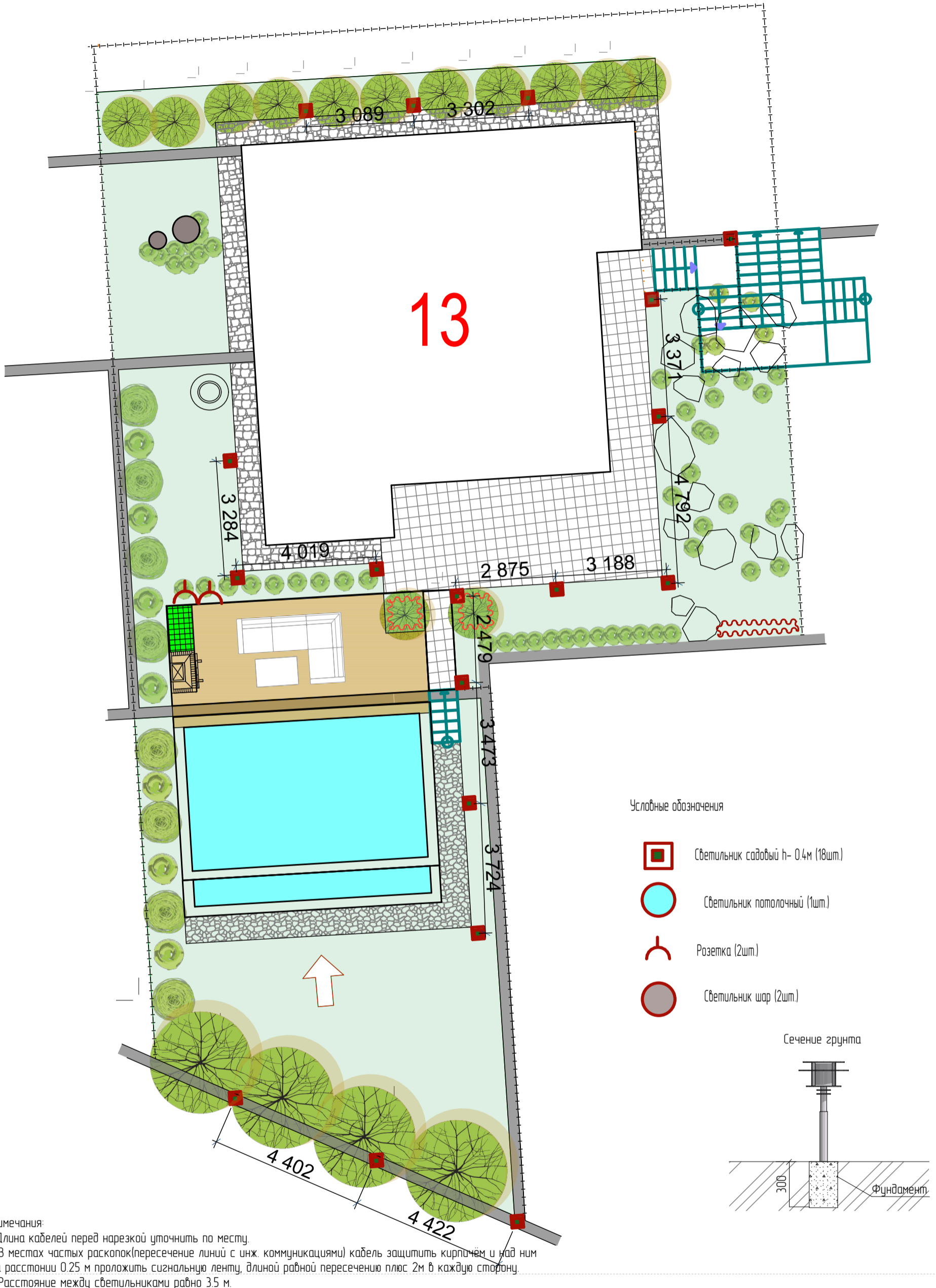


13



Примечания:
 1. Длина кабелей перед нарезкой уточнить по месту.
 2. В местах частых раскопок(пересечение линий с инж. коммуникациями) кабель защитить кирпичем и над ним на расстоянии 0.25 м проложить сигнальную ленту, длиной равной пересечению плюс 2м в каждую сторону.
 3. Расстояние между светильниками равно 35 м.

						2017			
						Проект благоустройства участка в с. Гаспра			
Изм.	Кол.уч.	Лист	№Док	Подп.	Дата	Освещение территории у коттеджа 13	Стадия	Лист	Листов
Разраб.		Домбровская				М 1: 100	Ландшафтное бюро "Лазода"		
Автор пр.		Домбровская							